

Ведомость основных комплектов рабочих чертежей		
Обозначение	Наименование	Примеч.
ПК 013200-КМД2	Конструкции металлические детализировочные	Защита фасадов блоков
ПК 013200-КМД3	Конструкции металлические детализировочные	Защита боковых стенок блоков
ПК 013200-КЖ2	Конструкции железобетонные	

Ведомость рабочих чертежей основного комплекта		
Лист	Наименование	Примеч.
1	Общие данные	Изм.1 (Зам.)
2	Планы на отм.+0,620 и +3,320.	Изм.1 (Зам.)
	Узел 1, 2, 3.	
3	Схема расположения распорок Р-2.	Изм.1 (Зам.)
	Разрезы 1-1, 2-2.	
4	Колонна К-1, К-2. Распорка Р-1, Р-2.	Изм.1 (Зам.)
5	Панель П-1.	Изм.1 (Нов.)

Ведомость спецификаций		
Лист	Наименование	Примеч.
2	Ведомость отправочных элементов на монтажную схему	
	Выборка металлопроката по профилям и маркам стали на монтажную схему	
4	Спецификация металлопроката на один отправочный элемент: К-1, К-2.	
	Требуется изготовить: К-1, К-2.	
5	Спецификация металлопроката на один отправочный элемент: П-1.	
	Требуется изготовить: П-1.	

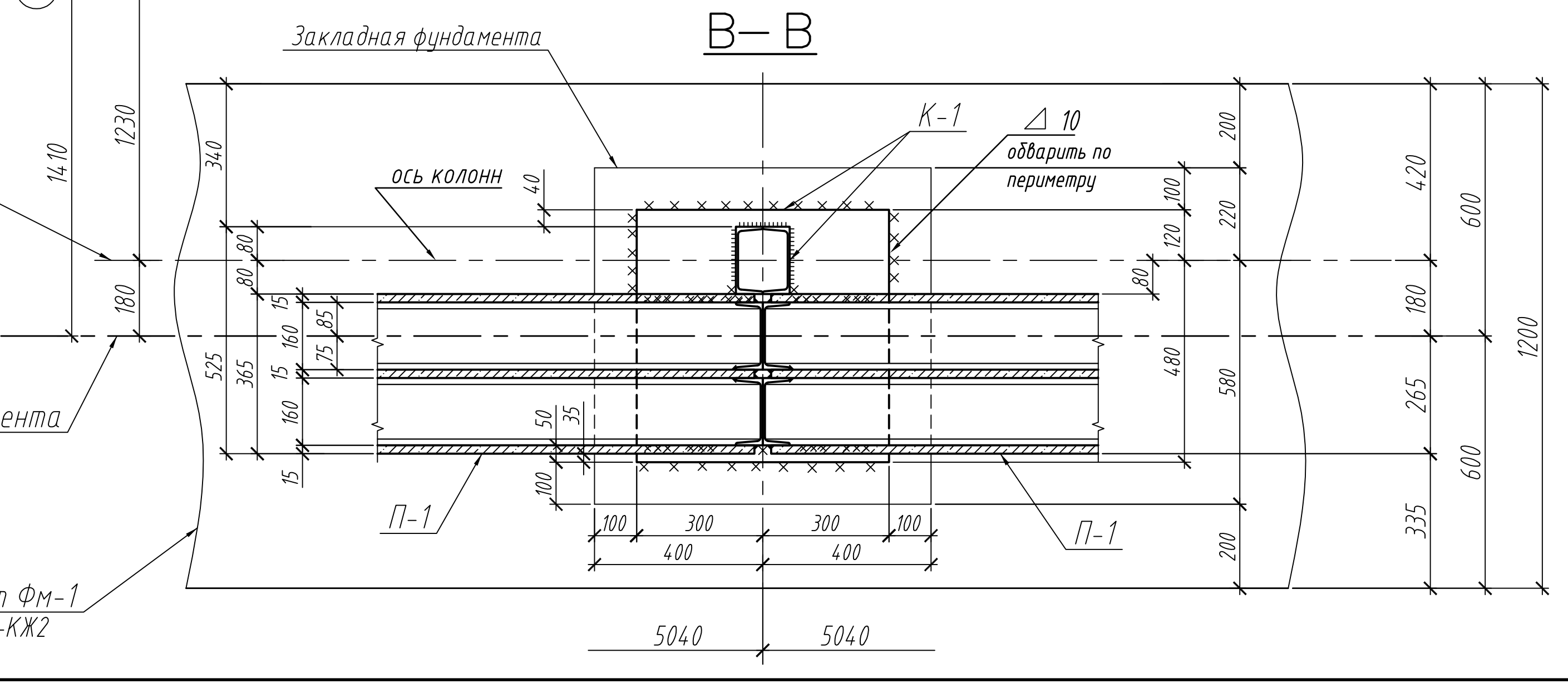
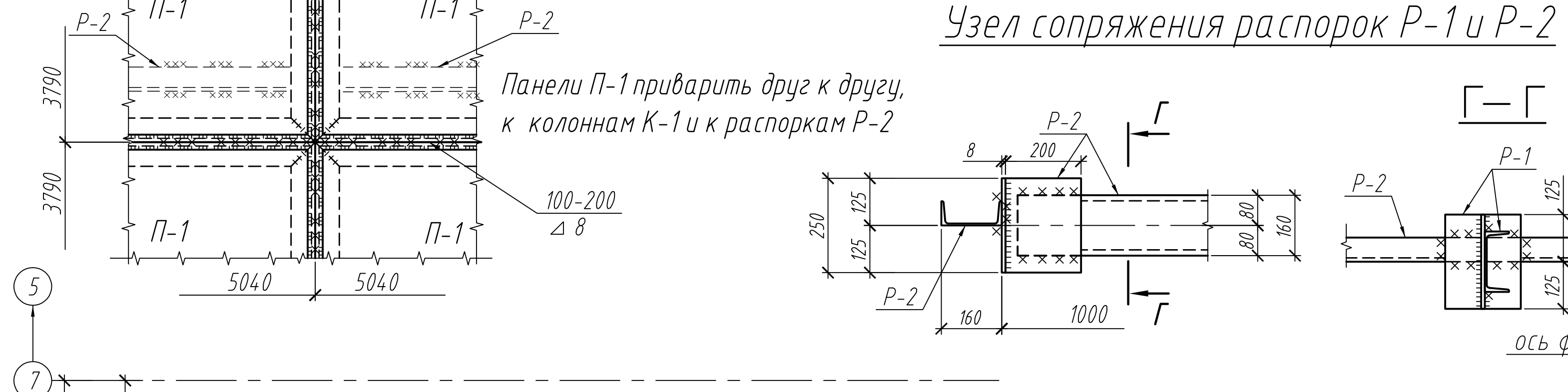
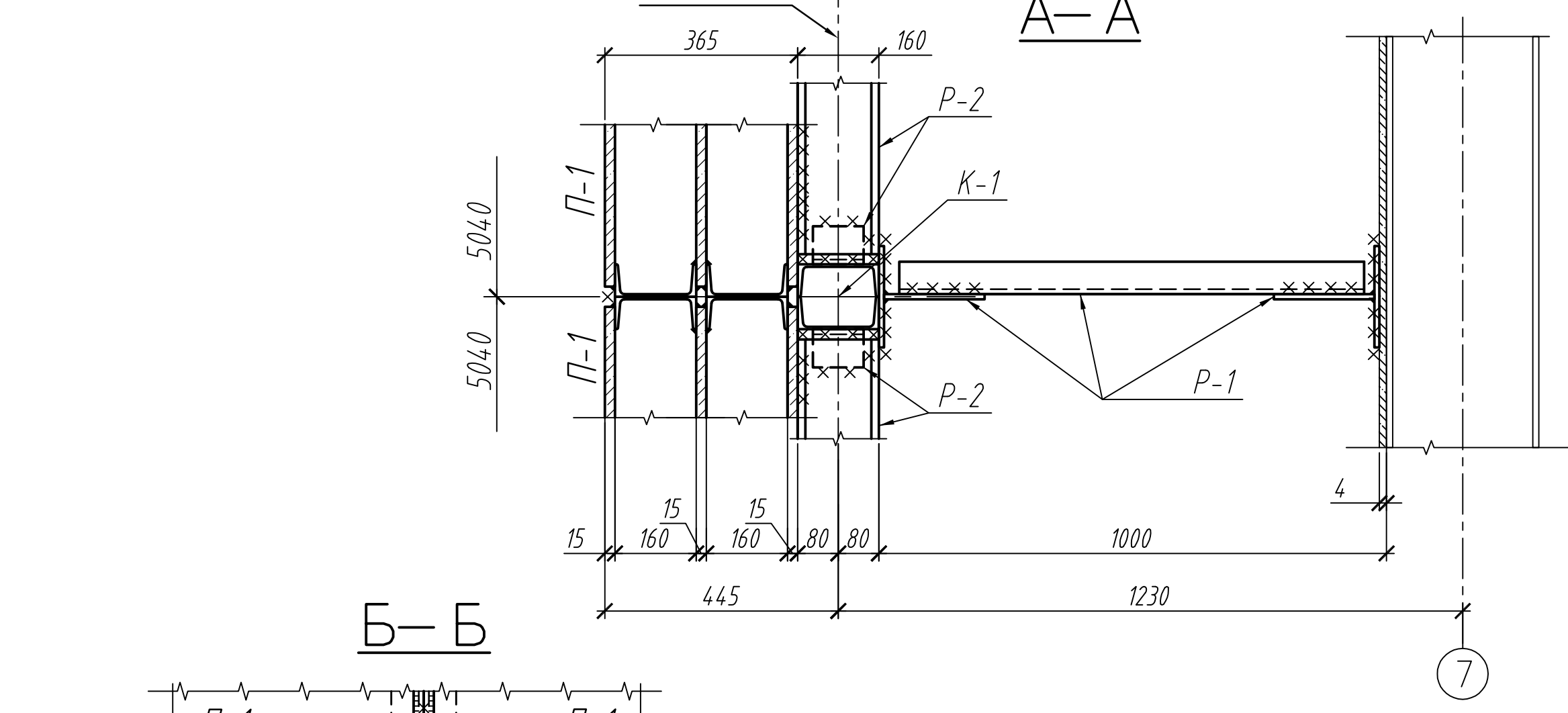
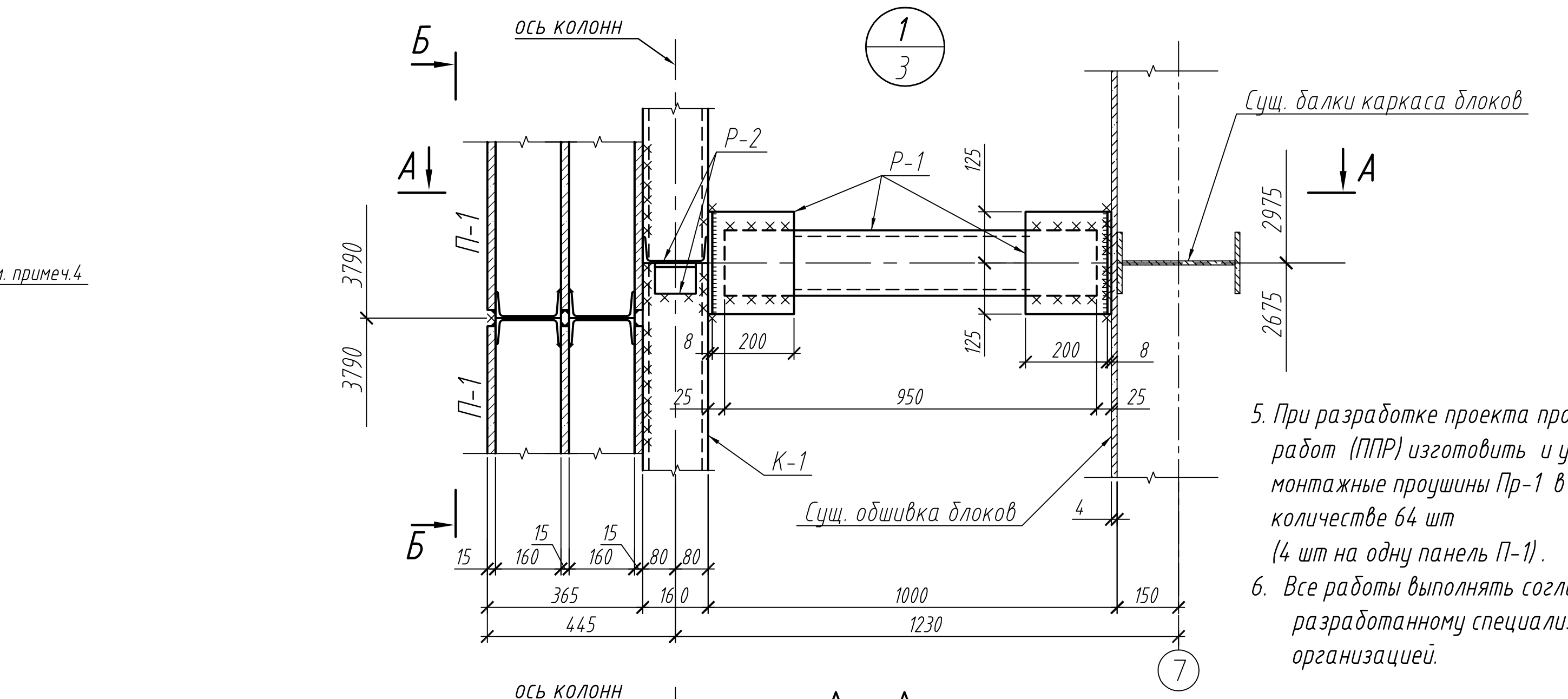
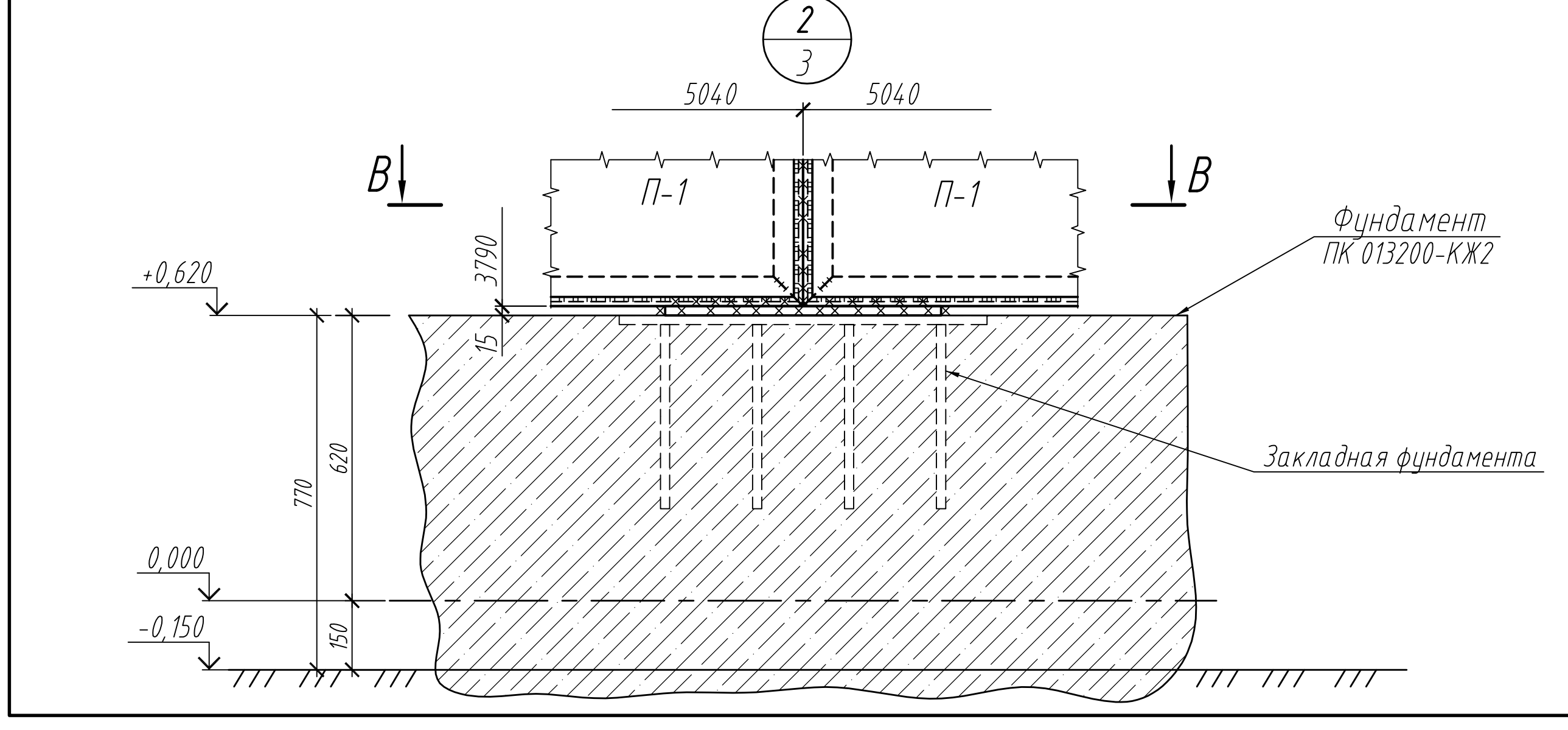
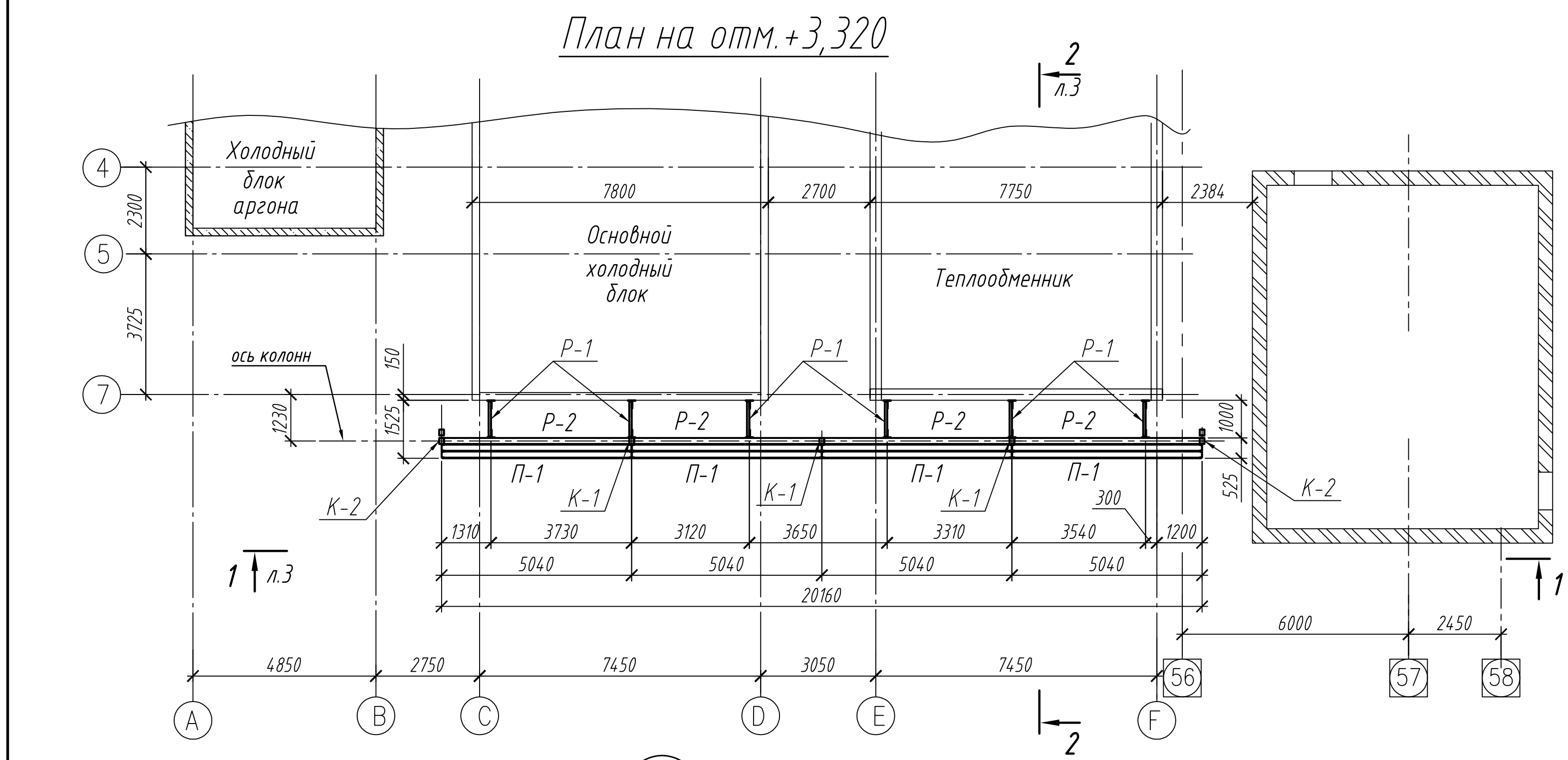
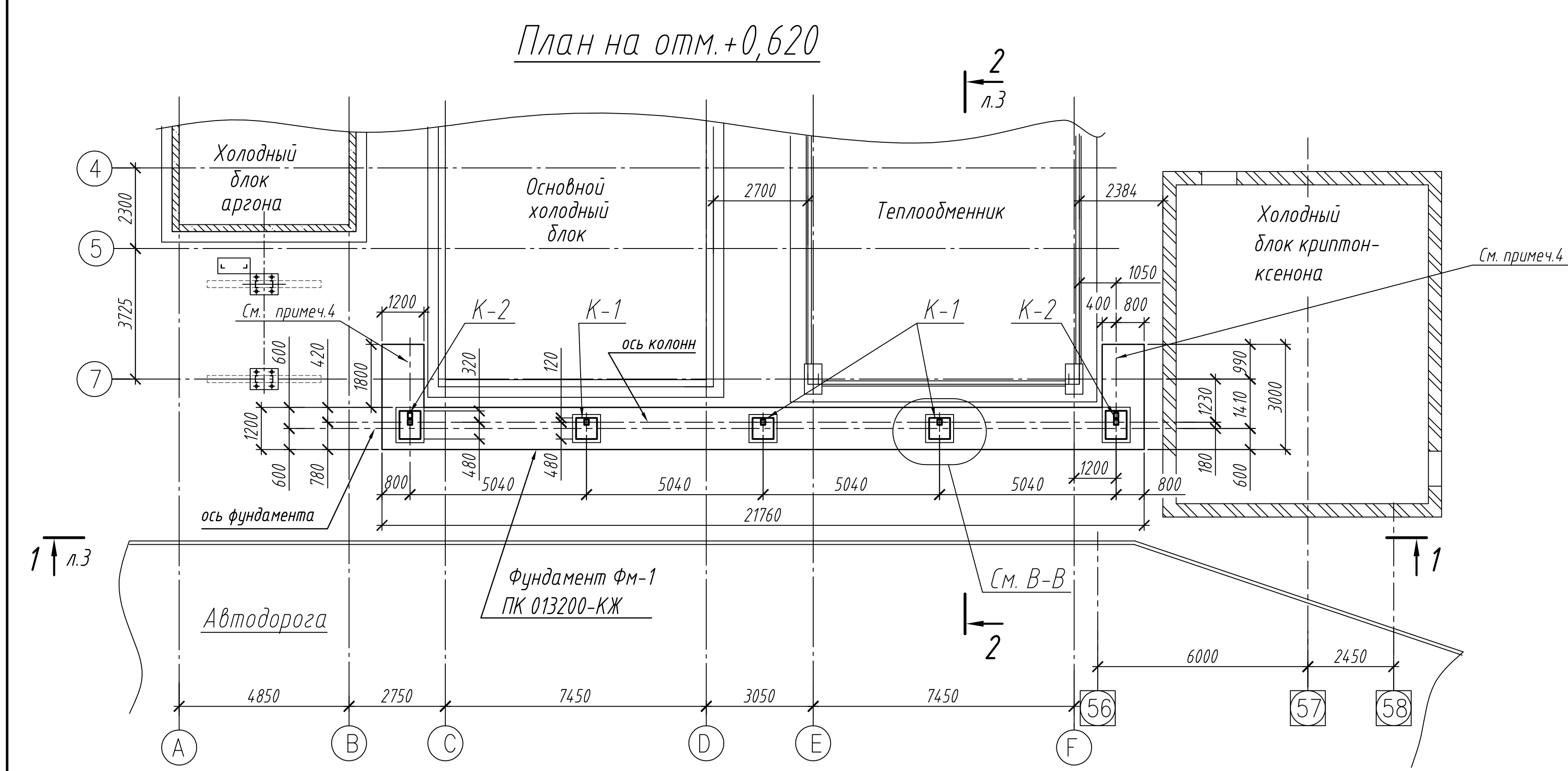
Общие указания:

1. Данный проект разработан на основании поручения директора по инжинирингу.
2. Проект разработан в соответствии с действующими нормами и правилами проектирования.
3. За относительную отметку 0,000 принята абсолютная отметка 98,500.
4. Материал металлоконструкций - сталь класса С235, С245 по ДСТУ 8539:2015.
5. Изготовление и монтаж металлоконструкций производить в соответствии с требованиями ДСТУ Б В.2.6-199:2014 "Конструкції сталеві будівельні. Вимоги до виготовлення", ДСТУ Б В.2.6-200:2014 "Конструкції сталеві будівельні . Вимоги до монтажу".
6. Сварные швы выполнять ручной сваркой электродами типа 46 по ДСТУ EN ISO 2560:2014 с катетом сварных швов, равным меньшей толщине свариваемых деталей, кроме оговоренных на чертежах.
7. Все металлоконструкции окрасить эмалью ПФ-115 за два раза по грунтовке ГФ-021 с соблюдением требований ДСТУ-Н.Б.В.2.6-186:2013 "Настанова щодо захисту будівельних конструкцій будівель і споруд від корозії".
8. После монтажа места стыков окрасить аналогично п.7.

9. Все работы, предусмотренные данным проектом, производить согласно проекту производства работ (ППР), разработанному специализированной организацией и согласованному с представителями цеха.
10. Все работы вести в соответствии с требованиями ДБН А.3.2-2-2009 "Охорона праці і промислової безпеки у будівництві". Основні положення.
11. Чертежи для справок:  
з-363008, з-363066.
12. Изм.1 внесены в проект в связи с изменением конструктивной схемы защитных панелей, по требованию Генерального директора.

ΣA1= 4,75

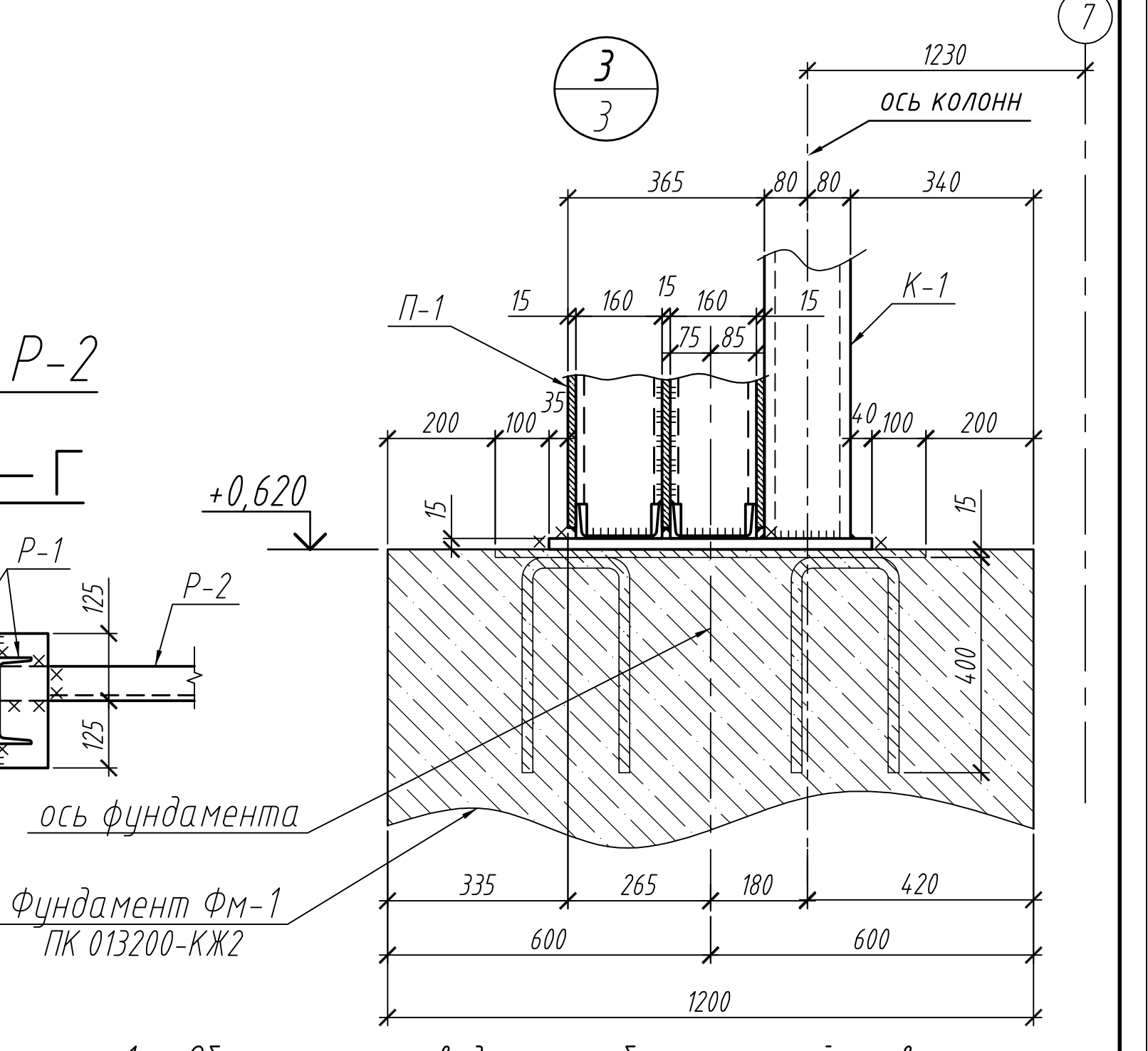
						ПК 013200-КМД2			
						ККЦ			
1	—	Зам.	—	Евчак	05.26	ВРУ-60. Защитная стена теплообменника и основного холодного блока.	Станд.	Лист	Листов
Изм.	Кол.уч.	Лист	№ док.	Подп.	Дата		Р	1	5
Разраб.	Евчак			Евчак	05.26				
Проверил									
Н. контр.	Анистратов				05.26				
Нач. отд.	Анистратов				05.26	Общие данные	ПАО "Запорожсталь" ЕЦП, Центр №1, ОСА		
Гл. констр.	Сидоренко				05.26				



Ведомость отправочных элементов на монтажную схему						
Марка	Наименование	Кол-во	Масса, кг		№ чертежа ПК 013200-КМД2	Примеч.
			Марки	Всех		
К-1	Колонна	3	475	1425	л.4	
К-2	Колонна	2	1003	2006		
Р-1	Распорка	30	28	840		
Р-2	Распорка	20	71	1420		
П-1	Панель	16	7630	122080	л.5	
Пр-1	Лист для изготовления монтажн. проушин - 15х1250х4000	1	590	590	л.4	
Масса металлоконструкций:				128361		
Масса монтажных сварных швов (1%):				1280		
Итого:				129641		

Выборка металлопроката по профилям и маркам стали на монтажную схему

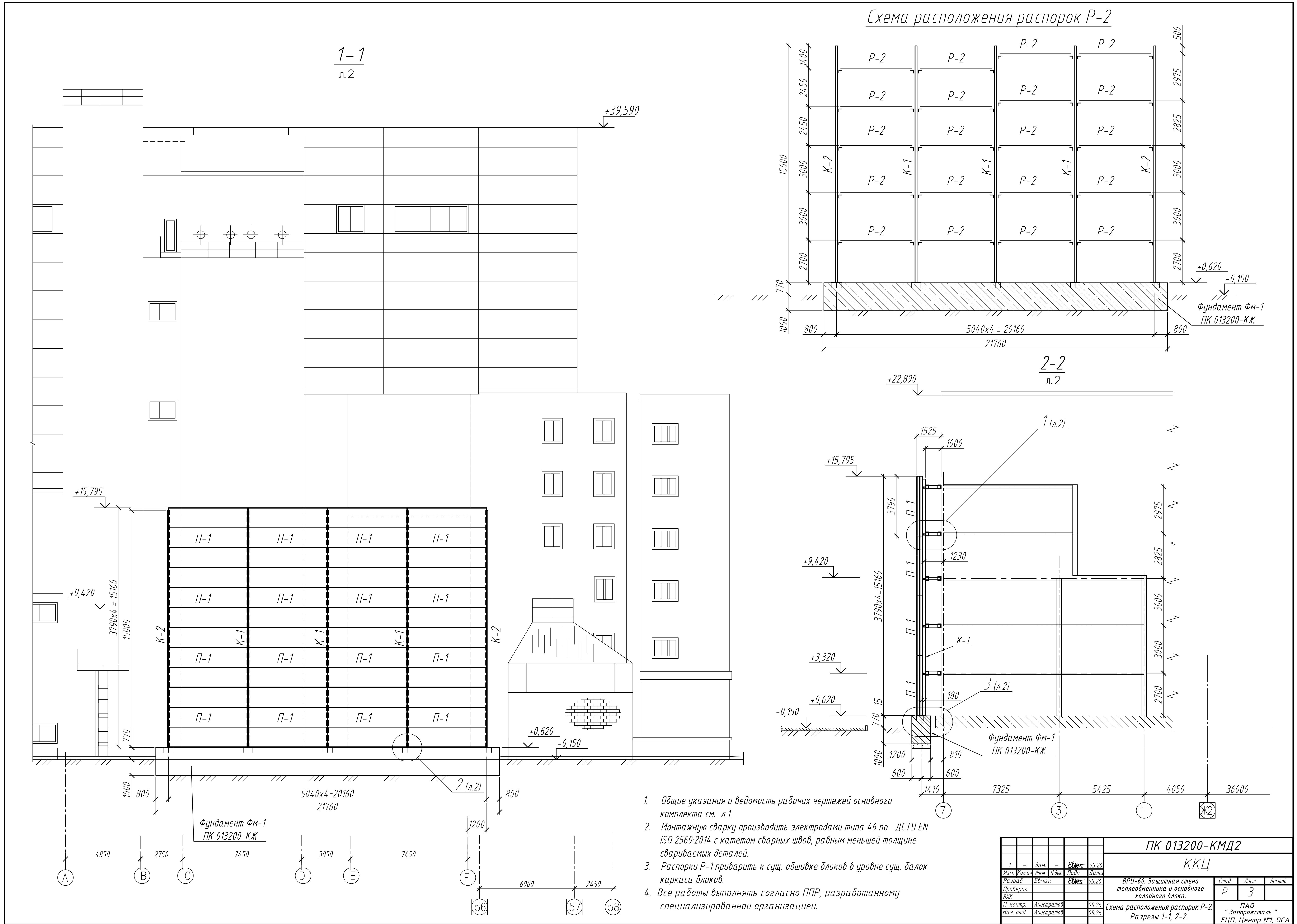
№ п/п	Профиль	Заказ, длина, мм	Масса, кг	ДСТУ, ГОСТ или ТУ проката	Класс, марка и ГОСТ стали	Площадь окраски, м²
1	С 16 У		19721	ДСТУ 3436-96	С245	800
2	Л 75x6		30	ДСТУ 2251-93	С235	2
3	-δ=15		106976	ДСТУ 8540:2015	С235	1851
4	-δ=8		431	ДСТУ 8540:2015	С235	14
Итого:			127158			2667



- Общие указания и ведомость рабочих чертежей основного комплекта см. л.1.
- Монтажную сварку производить электродами типа 46 по ДСТУ EN ISO 2560:2014 с катетом сварных швов, равным меньшей толщине свариваемых деталей, кроме оговоренных.
- Распорки Р-1 приварить к сущ. обшивке блоков в уровне сущ. балок каркаса блоков.
- Защиту доковых стенок теплообменника и холодных блоков смотри чертежи ПК 013200-КМД3.

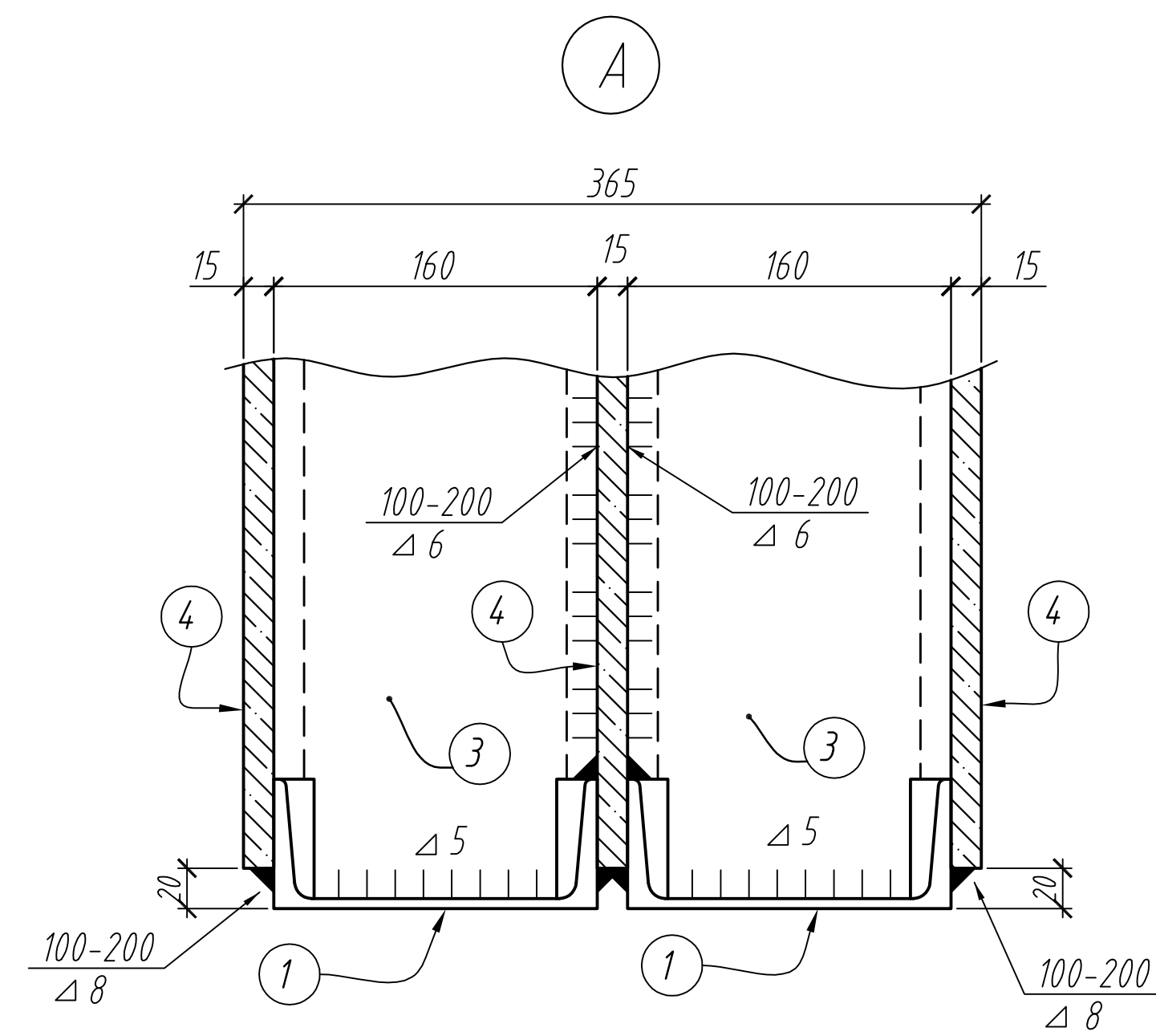
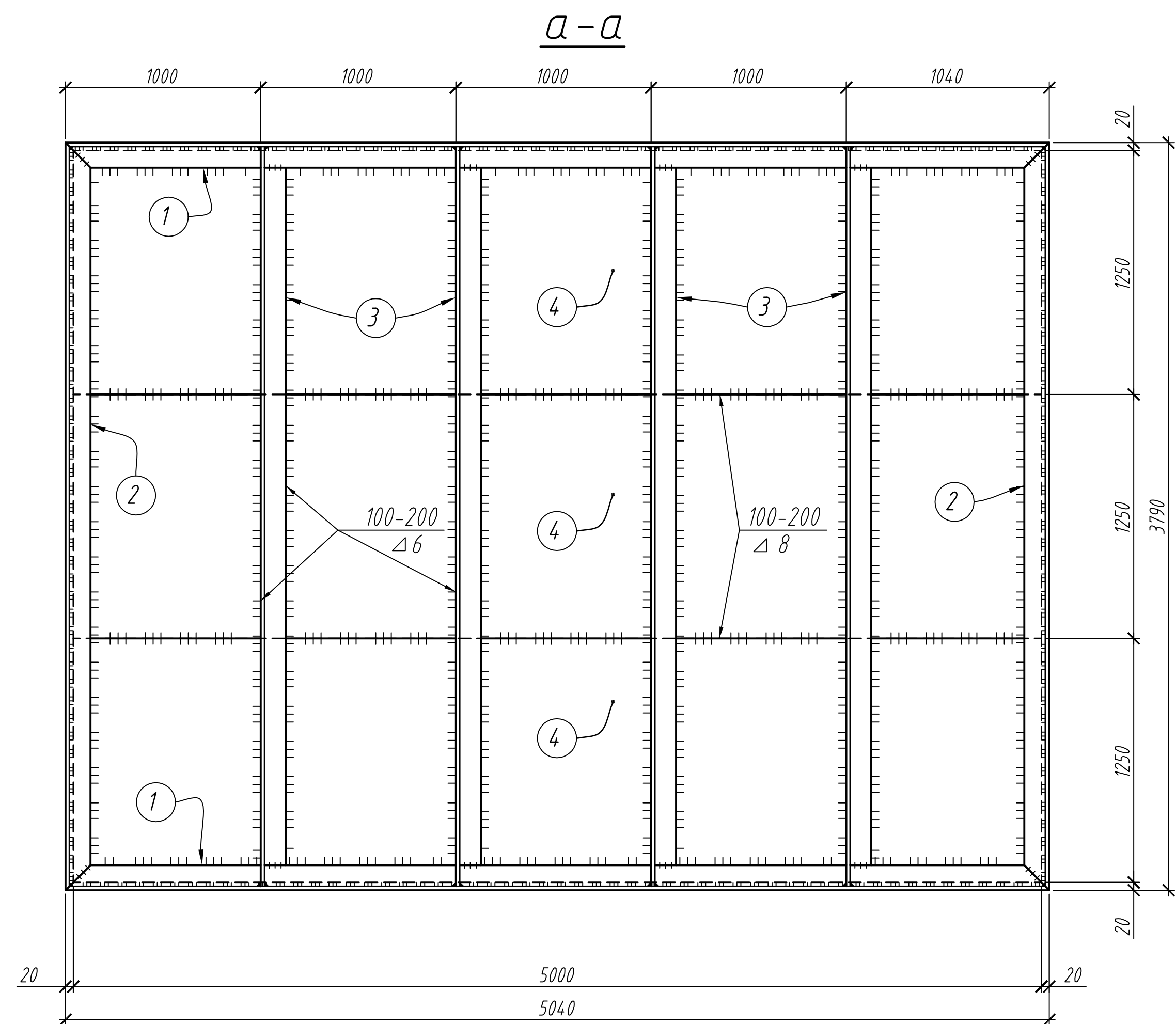
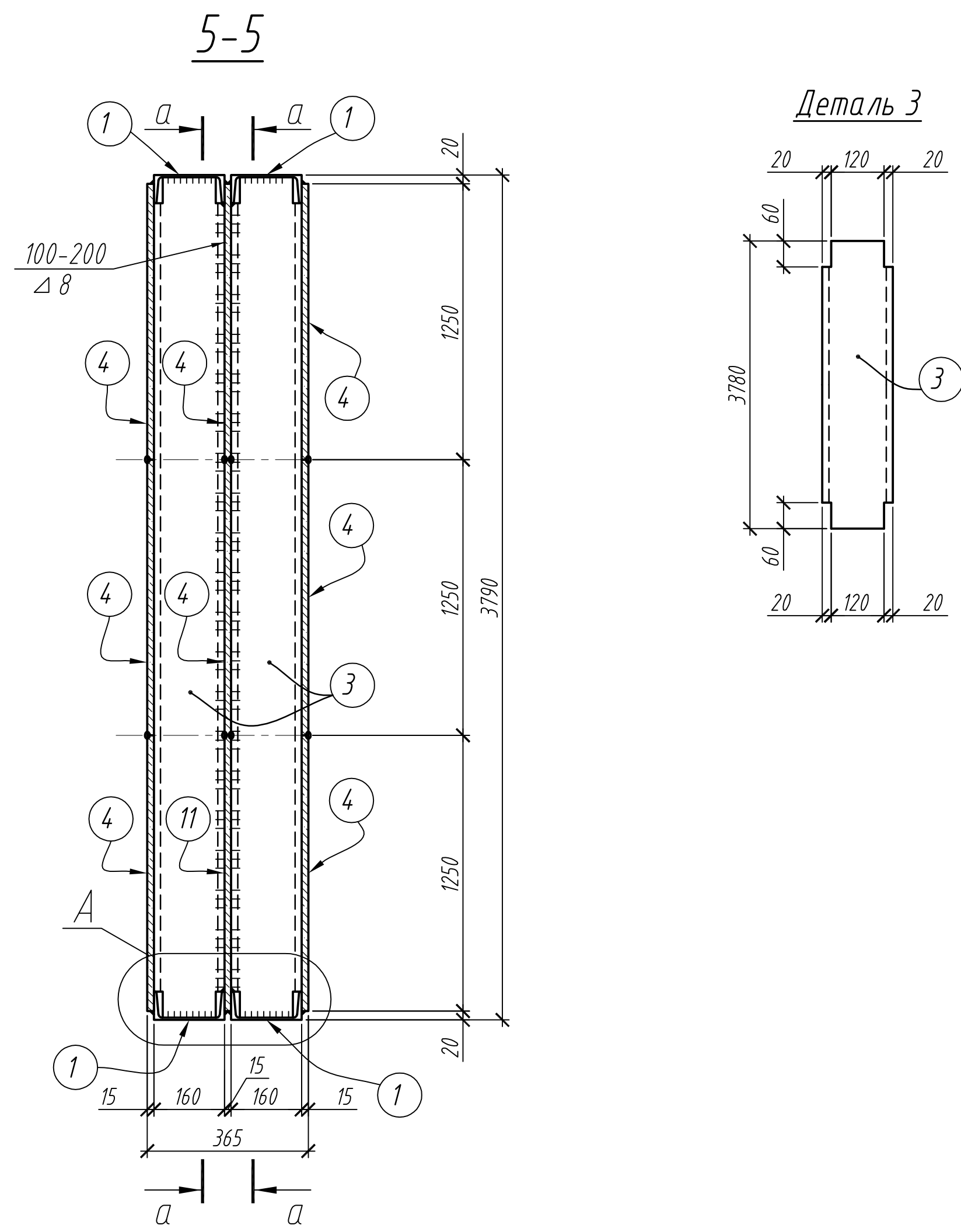
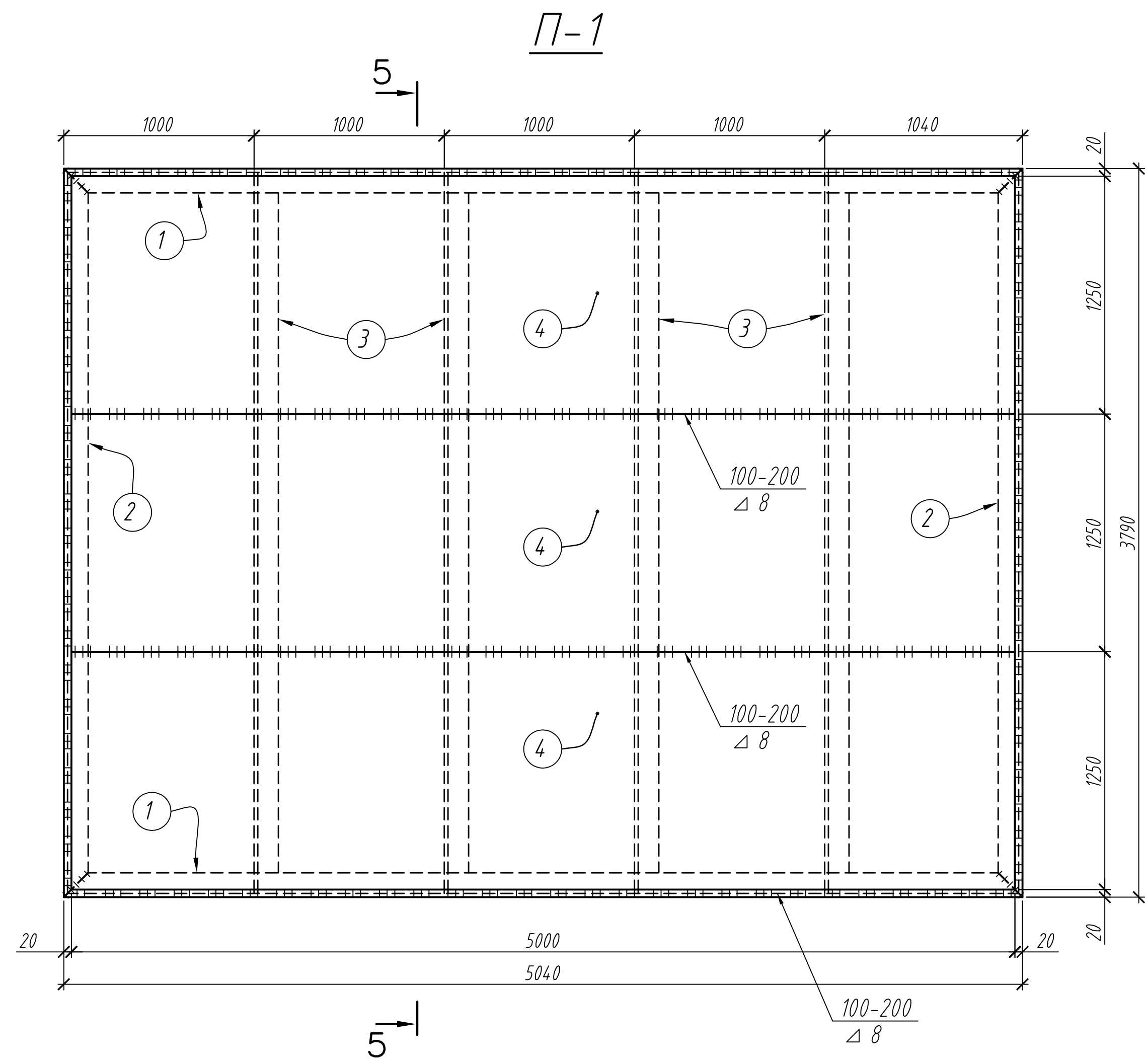
ПК 013200-КМД2

ККЦ					
Изм.	Колуч.	Лист	№ док.	Дата	Стат.
Разраб.	Евчак	05.26			Р
Проверил	Вик	05.26			2
Н. контр.	Анистратов	05.26			
Нач. отд.	Анистратов	05.26			
Гл. констр.	Сидоренко	05.26			
ВРУ-60. Защитная стена теплообменника и основного холодного блока.					
План на отм.+0,620 и +3,320.					
Узел 1, 2, 3.					
"Запорожсталь" ЕЦП, Центр №1, ОСА					









Спецификация металлопроката на один отправочный элемент									
Марка	Поз.	Сечение	Длина, мм	Кол-во		Масса, кг		Марка стали	Примеч.
				т	н	Дет.	Всех		
П-1	1	С 16У	5040	4		71,5	286,0	С245	срезы
	2	С 16У	3790	4		54,0	216,0		срезы
	3	С 16У	3780	8		54,0	432,0		вырезы
	4	-15x1250	5000	9		736	6624,0	С235	
	1% на сварные швы						72		

Требуется изготовить			
Марка	Кол-во	Масса, кг	
		Марки	Всех
П-1	16	7630	122080

- Общие указания и ведомость рабочих чертежей основного комплекта см. л.1.
- Монтажную схему металлоконструкций см. л.2, 3.
- Ведомость отправочных элементов см. л.2.
- Материал конструкций - сталь класса С245 по ГОСТ 8539:2015 (Возможна замена на S235JR, S245JR по стандарту EN 10025-2).
- Сварные швы выполнять ручной электродуговой сваркой электродами типа 46 по ГОСТ EN ISO 2560:2014 с катетом сварных швов, равным меньшей толщине свариваемых деталей, кроме оговоренных.

ПК 013200-КМД2						ККЦ		
Изм.	Колуч.	Лист	Нодж.	Подп.	Дата	ВРУ-60. Защитная стена теплообменника и основного холодного блока.		
Разраб.	Евчак				05.26	Станд.	Лист	Листов
Проверил						Р	5	
Н. контр.	Анистратов				05.26	ПАО "Запорожсталь"		
Нач. отд.	Анистратов				05.26	ЕЦП, Центр №1, ОСА		